

# FÖRESKRIFTER

BBR 29

# FÖRKLARINGAR

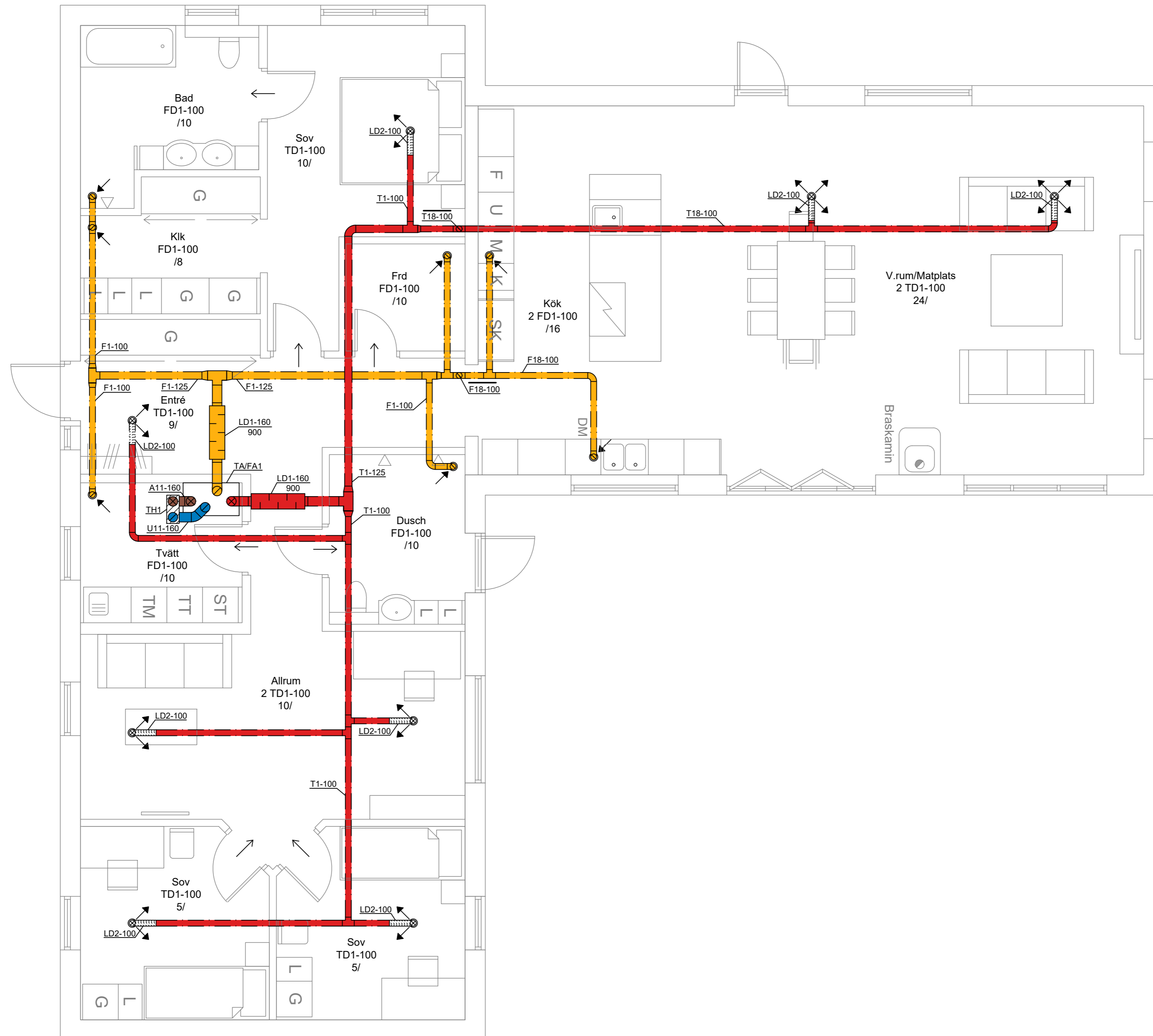
TA/FA1:  
HERU 160 T EC höger  
dim LUFTSFLÖDE 63/64 l/s  
VID 125/150 Pa EXTERNT  
KANALISATION ANSLUTS TILL AGGREGAT MED  
VIBRATIONSDÄMPANDE STOSAR

KANALISATION:  
A11 AVLUFTSKANAL AV GALV. SPIRORÖR  
+ 25 KONDENSSTRUMPA  
T1-F1 GALV. SPIRORÖR  
T18-F18 GALV. SPIRORÖR ISOLERAD MED 80mm  
VÄRMEMATTA  
U11 UTELUFTSKANAL AV GALV. SPIRORÖR  
+ 25 KONDENSSTRUMPA  
LD1 CIRKULÄR LJUDFÄLLA  
LD2 FLEXIBEL LJUDFÄLLA typ REC AKU-COMP

DON:  
FD1 REC typ CKS  
TD1 REC typ CKT  
TH1 TAKHUV typ ABC-VHS Combi

ÖVERLUFT TILL VÄTUTRYMMEN VIA VENTILERAD  
TRÖSKLEL. TILL ÖVRIGA UTRYMMEN VIA  
VENTILERAT KARMÖVERSTYCKE.  
AREA min 70cm<sup>2</sup>.

KANALISATION PÅ KALLVIND SKA FÖRLÄGGAS MED  
LÖSULL min 80mm ÖVER HJÄSSAN PÅ RÖREN.  
VID ANNAN FÖRLÄGGNING SKA RÖREN ISOLERAS  
MED 80mm VÄRMEMATTA.



# BYGGHANDLING



Zetterberg Ingenjör o Arkitektbyrå

Valåsen 209 691 94 KARLSKOGA  
073-534 10 15 bygglov-online.se

DATUM	RITADIKONTR. AV	UPPDRAG NR
211115	Harald Enell	2120

**STAMMEN 16**  
KUMLA KOMMUN  
NYBYGGNAD ENFAMILJSHUS

VENTILATION

SKALA	RITNINGNUMMER	REV.
1:50 (A2)	V57.1-01	